

WAHLHILFE

20. OKTOBER 2019

Eine Zusammenarbeit von



POLITIK IN LEICHTER SPRACHE:
EINE NEUTRALE WAHLBROSCHÜRE

Fangen wir an!

Das Parlament

Am 20. Oktober 2019 wählen wir.

- Wir wählen den National-rat neu.
- Und wir wählen den Stände-rat neu.

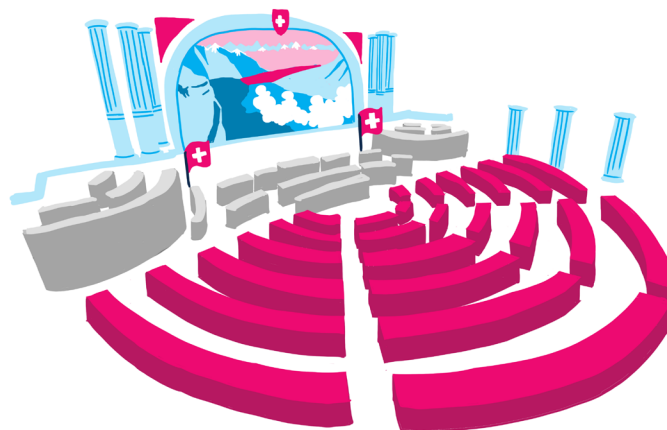
Zusammen sind der National-rat und der Stände-rat das Parlament.
Das Parlament hat insgesamt 246 Mitglieder.

National-rat

Der National-rat hat 200 Mitglieder.
Deshalb heisst der National-rat die «Grosse Kammer».
Der National-rat vertritt die Bevölkerung von der Schweiz.

Wohnen **viele** Menschen in einem Kanton?
Dann hat dieser Kanton auch **viele** Mitglieder im National-rat.
Wohnen **wenige** Menschen in einem Kanton?
Dann hat dieser Kanton **nur wenige** Mitglieder im National-rat.
Zum Beispiel:

Im Kanton Zürich wohnen **viele** Menschen.
Der Kanton Zürich hat 35 Mitglieder im National-rat.
Im Kanton Glarus wohnen **nur wenige** Menschen.
Der Kanton Glarus hat **nur** 1 Mitglied im National-rat.



Stände·rat

Der Stände·rat hat **weniger** Mitglieder als der National·rat.

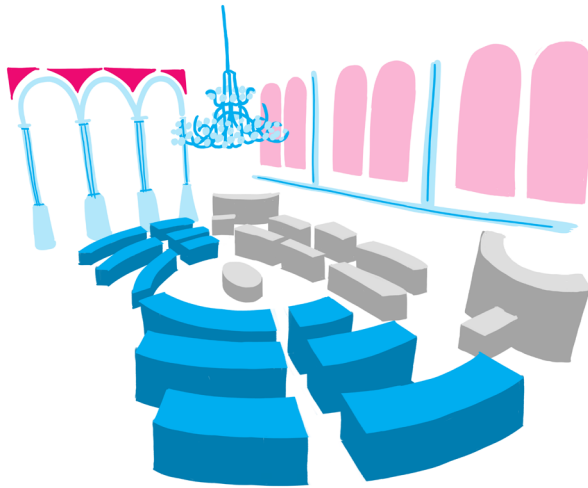
Der Stände·rat hat 46 Mitglieder.

Deshalb heisst der Stände·rat auch die «Kleine Kammer».

Der Stände·rat vertritt die Kantone von der Schweiz.

Die **Halb·kantone** haben 1 Mitglied im Stände·rat.

Die anderen Kantone haben 2 Mitglieder im Stände·rat.



Das Parlament macht ver·schiedene Sachen.

- Das Parlament macht Gesetze.
- Das Parlament entscheidet, für was die Schweiz Geld ausgibt.
- Das Parlament wählt den Bundes·rat.

Das heisst:

Das Parlament wählt die 7 Personen vom Bundes·rat.

Zu diesem Heft

Dieses Heft hilft Ihnen beim Wählen.
Zuerst finden Sie die Erklärung:

So wählen Sie den National·rat

Dann finden Sie die Erklärung:

So wählen Sie den Stände·rat.

Manche Wörter sind schwierig.
Die schwierigen Wörter sind **fett** markiert.
Wir erklären die schwierigen Wörter.
Sie finden die Erklärungen in der Mitte des Hefts.
Auch andere Wörter sind **fett** markiert.
Dadurch verstehen Sie den Text besser.

Im Heft verwenden wir nur die Wörter für Männer.
Zum Beispiel:

Wir schreiben «der **Kandidat**».

Und wir schreiben **nicht** «die Kandidatin».

Das braucht weniger Platz.

Und Sie können den Text besser lesen.

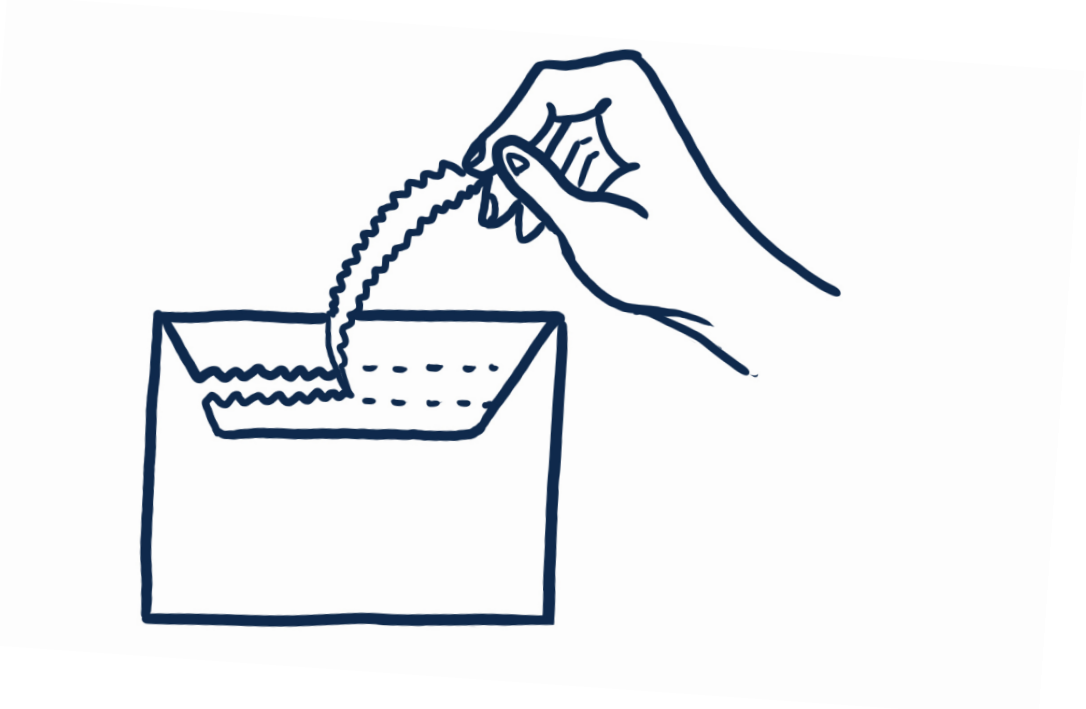
Wir meinen aber immer auch die Frauen.

Wir schreiben «Kandidat».

Dann meinen wir «Kandidat und Kandidatin».

So bereiten Sie sich vor

Öffnen Sie das **Wahl-couvert** vorsichtig.
Zum Öffnen gibt es eine Markierung auf dem Wahl-couvert.
Sie brauchen das Wahl-couvert später wieder.



Nehmen Sie die Unterlagen aus dem Wahl-couvert.
Legen Sie die Unterlagen vor sich auf den Tisch.

Diese Unterlagen liegen jetzt auf dem Tisch:

- Ver-schiedene **Listen**.
Mit den Listen wählen Sie den National-rat.
- Ein **Wahl-zettel**.
Mit dem Wahl-zettel wählen Sie den Stände-rat.
- Der **Stimm-rechts-ausweis**.
Sie müssen den Stimm-rechts-ausweis unter-schreiben.

Lesen Sie nun die Erklärungen auf den nächsten Seiten.
Und wählen Sie das Parlament.

Vielleicht wollen Sie mehr wissen:

- Zum Thema «Wählen».
- Zu den einzelnen **Kandidaten**.

Auf unserer Internet-seite finden Sie mehr Informationen:

www.insieme.ch/wahlen

So wählen Sie den Nationalrat

Sie wohnen in einem von diesen Kantonen?

- Nidwalden
- Obwalden

Dann lesen Sie die Erklärung auf Seite 11.

Sie wohnen in einem von diesen Kantonen?

- Appenzell Ausser-rhoden
- Appenzell Inner-rhoden
- Glarus
- Uri

Dann lesen Sie die Erklärung auf Seite 12.

Sie wohnen in einem anderen Kanton?

Dann haben Sie 3 Möglichkeiten, den Nationalrat zu wählen.

Lesen Sie die Erklärungen unten.

Sie wollen alle **Kandidaten** von einer Partei wählen?

Dann ändern Sie **nichts** an der **Liste**.

Lesen Sie die Erklärung auf der nächsten Seite.

Sie wollen Ihre eigene Liste mit Kandidaten machen?

Dann können Sie eine vorgedruckte Liste ändern.

Lesen sie zum Ändern von einer Liste die Erklärung auf Seite 8 und 9.

Oder sie können eine leere Liste ausfüllen.

Lesen Sie zum Ausfüllen von der leeren Liste die Erklärung auf Seite 10.

Möglichkeit 1: Sie ändern nichts an der Liste

Welche **Partei** gefällt Ihnen am besten?

Nehmen Sie die **Liste** von dieser Partei.

Ändern Sie die Liste **nicht**.

Sie wählen alle **Kandidaten** von der Partei.

Und Sie geben der Partei alle **Partei-stimmen**.

Liste-Nr.				Parteibezeichnung	
99				Partei X	
	9	9	0	1	Marina Muster
	9	9	0	2	Max Merino
	9	9	0	3	Daniela Zepter
	9	9	0	4	Florin Milic
	9	9	0	5	Susanne Stucki
	9	9	0	6	Fred Fahrni

Möglichkeit 2: Sie ändern eine Liste

Nehmen Sie eine von den vordruckten **Listen**.

Ändern Sie die Liste von Hand.

Nehmen Sie für Ihre Änderungen einen schwarzen oder blauen Stift.

Liste-Nr.				Parteibezeichnung	
99				Partei X Partei Y D	
A	9	9	0	1	Marina Muster
	9 9 0 2 Max Merino				
	9	9	0	3	Daniela Zepter
	9 9 0 4 Florin Mitic 2201 Simon Jäger C				
	9	9	0	5	Susanne Stucki B
	9 9 0 5 Susanne Stucki				

Sie können 4 verschiedene Sachen auf der **Liste** machen.

A. Streichen

Sie wollen einen **Kandidaten nicht** wählen?

Dann können Sie den Namen von diesem Kandidaten durchstreichen.

Bitte beachten Sie:

Sie haben einen Kandidaten gestrichen?

Dann bekommt der Kandidat **keine Stimme** von Ihnen.

Die **Partei** von dieser Liste bekommt aber trotzdem Ihre Stimme.

B. Kumulieren

Kumulieren bedeutet «verdoppeln».

Sie wollen einen **Kandidaten** besonders unterstützen?

Dann dürfen Sie diesen Kandidaten 2 Mal auf die **Liste** schreiben.

Damit geben Sie dem Kandidaten 2 **Stimmen**.

So geht «kumulieren»:

Sie streichen den Namen von einem Kandidaten auf der Liste.

Dieser Kandidat verliert seine Stimme.

Dann schreiben Sie den Namen vom anderen Kandidaten darüber.

Bitte beachten Sie:

Sie müssen die **Kandidaten-nummer** dazuschreiben.

Der Name von einem Kandidaten darf höchstens 2 Mal auf der Liste sein.

C. Pana-schieren

Pana-schieren heisst «mischen».

Sie dürfen auf Ihre **Liste Kandidaten** von anderen **Parteien** schreiben.

Damit geben Sie mehreren Parteien Ihre **Stimme**.

So geht Pana-schieren:

Streichen Sie den Namen von einem Kandidaten auf der Liste durch.

Schreiben Sie den Namen von einem anderen Kandidaten darüber.

Die Partei vom neuen Kandidaten gewinnt eine Stimme.

Die Partei von dieser Liste verliert eine Stimme.

Bitte beachten Sie:

Sie müssen die **Kandidaten-nummer** dazuschreiben.

D. Partei-bezeichnung

So ändern Sie die **Partei-bezeichnung**:

Sie streichen die Partei-bezeichnung durch.

Dann schreiben Sie eine andere Partei-bezeichnung auf.

Bitte beachten Sie:

Schreiben Sie auch die richtige **Listen-nummer** dazu.

Jede **Liste** hat eine Nummer.

Die Nummer steht oben auf der Liste.

Möglichkeit 3: Sie füllen die leere Liste aus

Sie können die leere **Liste** selber ausfüllen.

Beachten Sie dabei folgende Regeln:

- Schreiben Sie auf jede Linie nur einen **Kandidaten**.
- Schreiben Sie jeden Kandidaten höchstens 2 Mal auf.
- Sie können Linien leer lassen.
- Schreiben Sie nur offizielle Kandidaten auf.
Das bedeutet:
Diese Kandidaten stehen auf der Liste von einer **Partei**.
Alle offiziellen Kandidaten haben eine **Kandidaten-nummer**.
- Schreiben Sie die Kandidaten-nummer dazu.
- Sie können eine **Partei-bezeichnung** auf die Liste schreiben.
Schreiben Sie die **Listen-nummer** der Partei dazu.
Sie lassen Linien leer?
Dann gehen diese **Partei-stimmen** an die Partei auf der Liste.

Liste-Nr.	Parteibezeichnung				
99	Partei X				
	9	9	0	1	Marina Muster
	9	9	0	2	Max Merino
	9	9	0	3	Daniela Zepfer
	9	9	0	4	Florin Milic
	9	9	0	5	Susanne Stucki
	9	9	0	6	Fred Fahrni

Erklärungen

Hinweis:

Nehmen Sie diese Seite heraus.
Dann können Sie jederzeit die Erklärungen lesen.

Halb-kanton

Diese 6 Halb-kantone gibt es in der Schweiz.

- Appenzell Ausser-rhoden
- Appenzell Inner-rhoden
- Basel-Landschaft
- Basel-Stadt
- Nidwalden
- Obwalden

Wahl-couvert

Sie brauchen ver-schiedene Unterlagen zum Wählen.

Sie bekommen die Unterlagen in einem Brief.

Der Brief heisst Wahl-couvert.

Sie finden im Wahl-couvert alle Unterlagen.

Diese Unterlagen nennt man Wahl-unterlagen.

Öffnen Sie das Wahl-couvert vorsichtig.

Sie brauchen das Wahl-couvert noch.

Stimme

Sie wählen einen Kandidaten?

Oder Sie wählen eine Partei?

Dann sagt man auch:

- Sie geben dem Kandidaten Ihre Stimme
- Oder Sie geben der Partei Ihre Stimme

Liste

Es gibt viele verschiedene Listen.

Oben auf jeder Liste steht die Partei-bezeichnung.

Darunter stehen die Namen der Kandidaten der Partei.

Liste-Nr.				Partei-bezeichnung	
99				Partei X	
B				A	
9	9	0	1	Marina Muster	
9	9	0	2	Max Merino	
D				C	
9	9	0	3	Daniela Zepter	
9	9	0	4	Florin Milic	
9	9	0	5	Susanne Stucki	
9	9	0	6	Fred Fahrni	

A. Partei-bezeichnung

Damit ist der Name einer Partei gemeint.

Oben auf der Liste steht die Partei-bezeichnung.

Sie können die Partei-bezeichnung auf der Liste ändern.

B. Listen-nummer

Jede Liste hat eine Nummer.

Die Nummer steht oben auf der Liste.

C. Kandidat

Jede Partei schlägt Personen zur Wahl vor.

Die Partei will:

Diese Personen sollen gewählt werden.

Solche Personen nennt man: Kandidaten

Die Kandidaten haben verschiedene Meinungen.

Und die Kandidaten haben verschiedene Ziele.

Zum Beispiel:

- Das wollen wir für die Schweiz machen.
- Das soll sich in der Schweiz ändern.

Auch die Wähler haben verschiedene Meinungen.

Und die Wähler haben verschiedene Ziele.

Deshalb braucht es viele Kandidaten.

Sie können alle Kandidaten anschauen:

- Welche Kandidaten denken ähnlich wie ich?
- Welche Kandidaten haben ähnliche Ziele wie ich?

Dann können Sie diese Kandidaten wählen.

D. Kandidaten-nummer

Jeder Kandidat hat eine Nummer.

Diese Nummer finden Sie auf der Liste der Partei.

Die Kandidaten-nummer steht neben dem Namen vom Kandidaten.

Partei

Eine Partei ist eine Gruppe von Menschen.

Die Menschen in einer Partei haben ähnliche Meinungen.

Und die Menschen in einer Partei haben die gleichen Ziele.

Zum Beispiel:

- Das wollen wir für die Schweiz machen.
- Das soll sich in der Schweiz ändern.

Menschen haben unterschiedliche Meinungen.

Und Menschen haben unterschiedliche Ziele.

Deshalb braucht es mehrere Parteien.

Sie können schauen:

- Welche Partei denkt ähnlich wie ich?
- Welche Partei hat ähnliche Ziele wie ich?

Dann können Sie diese Partei wählen.

Partei-stimme

Sie wählen einen Kandidaten von einer Partei?

Dann geben Sie auch dieser Partei eine Stimme.

Es sind leere Linien auf der Liste?

Dann dürfen Sie Namen von Kandidaten auf diese Linien schreiben.

Lassen Sie Linien leer?

Dann gehören diese Stimmen der Partei oben auf der Liste.

Deshalb sagt man dazu: «Partei-stimme»

Wahl-zettel

Mit dem Wahl-zettel wählen Sie den Stände-rat.

Der Wahl-zettel kann in verschiedenen Kantonen verschieden aussehen:

- Auf dem Wahl-zettel können leere Linien sein.
- Auf dem Wahl-zettel können die Namen von den Kandidaten stehen.

Stimm-rechts-ausweis

Sie müssen den Stimm-rechts-ausweis unterschreiben.

Haben Sie den Stimm-rechts-ausweis unterschrieben?

Nur dann ist Ihre Stimme gültig.

Kantone mit Ausnahmen

Obwalden und Nidwalden

Sie wohnen im Kanton Obwalden?

Oder Sie wohnen im Kanton Nidwalden?

Dann bekommen Sie einen **Wahl-zettel**.

Auf dem Wahl-zettel finden Sie alle **Kandidaten**.

Welchen Kandidaten wollen Sie wählen?

Machen Sie bei diesem Kandidaten ein Kreuz.

Wahlzettel

Nationalrat

<input type="checkbox"/>	Marina Muster
<input type="checkbox"/>	Max Merino
<input checked="" type="checkbox"/>	Daniela Zepster
<input type="checkbox"/>	Florin Milic
<input type="checkbox"/>	Fred Fahrni
<input type="checkbox"/>	Susanne Stucki

Appenzell Ausser-rhoden und Appenzell Inner-rhoden, Glarus und Uri

Sie wohnen in einem von diesen Kantonen?

- Appenzell Ausser-rhoden
- Appenzell Inner-rhoden
- Glarus
- Uri

Dann bekommen Sie einen **Wahl-zettel**.

Der Wahl-zettel ist leer.

Welchen **Kandidaten** wollen Sie wählen?

Schreiben Sie den Namen vom Kandidaten auf den Wahl-zettel.

Beachten Sie:

Sie müssen den Namen von Hand schreiben.

	<input type="text"/>
Wahlzettel	<input type="text"/>
Nationalrat	
<u>Marina Muster</u>	

Checkliste: **Haben Sie den National-rat richtig gewählt?**

So haben Sie den National-rat richtig gewählt:

- Sie haben alle Änderungen von Hand gemacht.
- Sie haben einen blauen oder schwarzen Stift benutzt.
- Bei allen **Kandidaten** stehen die richtigen **Kandidaten-nummern**.
- Auf der **Liste** stehen nur so viele Kandidaten wie es Linien hat.
Zum Beispiel: Es hat 7 Linien auf der Liste, also schreiben Sie höchstens 7 Kandidaten auf die Liste.
- Jeder Kandidat steht höchstens 2 Mal auf der Liste.
- Bei der **Partei-bezeichnung** steht die richtige **Listen-nummer**.

So wählen Sie den Stände-rat

Wie viele Mitglieder für den Stände-rat wählen Sie?

- In den **Halb-kantonen** wählen Sie **1** Person in den Stände-rat.
- In den anderen Kantonen wählen Sie **2** Personen in den Stände-rat.

Welche Personen dürfen Sie als Mitglieder vom Stände-rat wählen?

Das steht in Ihren Wahl-unterlagen.

- In manchen Kantonen dürfen Sie alle Personen wählen.
Eine Person steht **nicht** auf der **Liste** von einer **Partei**?
Auch dann dürfen Sie diese Person wählen.
- In anderen Kantonen dürfen Sie nur offizielle **Kandidaten** mit einer **Kandidaten-nummer** wählen.

Mit welchem **Wahl-zettel** dürfen Sie wählen?

Das steht in Ihren Wahl-unterlagen.

- In manchen Kantonen dürfen Sie nur mit dem Wahl-zettel von Ihren Wahl-unterlagen wählen.
- In anderen Kantonen dürfen Sie auch mit einem vorgedruckten Wahl-zettel wählen.

Achtung:

In verschiedenen Kantonen gibt es **verschiedene** Wahl-zettel.

Wie sieht Ihr Wahl-zettel aus?

Lesen Sie die Erklärung auf der nächsten Seite.

Wie sieht ihr Wahl-zettel aus?

Sie haben einen leeren **Wahl-zettel**?

Dann schreiben Sie den Namen von Ihrem **Kandidaten** auf die Linie.

Wahlzettel
Ständerat

Larissa Leuenberger

Checkliste

- Schreiben Sie jeden **Kandidaten nur** einmal auf.
- Schreiben Sie auf jede Linie **nur** einen Namen.

Sie haben einen **Wahl-zettel** mit den vorgedruckten Namen der **Kandidaten**?

Dann machen Sie bei Ihrem **Kandidaten** ein Kreuz.

Hat es noch leere Linien auf dem Wahl-zettel?

Dann können Sie dort von Hand eigene Kandidaten aufschreiben.

Wahlzettel
Ständerat

<input type="checkbox"/>	<u>Marina Muster</u>
<input checked="" type="checkbox"/>	<u>Max Merino</u>
<input type="checkbox"/>	<u>Daniela Zepter</u>

Kontrollieren Sie:

Wie viele Mitglieder dürfen Sie in den Stände-rat wählen?

Wohnen Sie in einem **Halb-kanton**?

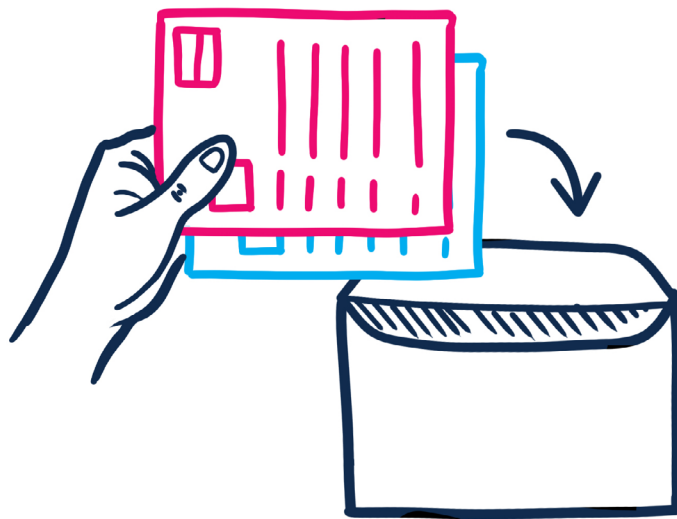
Dann können Sie höchstens **1** Kandidaten wählen.

Wohnen Sie in einem anderen Kanton?

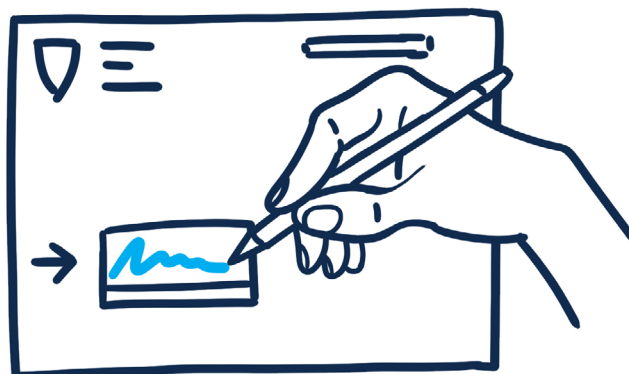
Dann können Sie höchstens **2** Kandidaten wählen.

Habe ich alles richtig gemacht?

- Haben Sie den **Wahl-zettel** von Hand ausgefüllt?
- Haben Sie die **Liste** von Hand ausgefüllt?
Dann legen Sie die Liste und den Wahl-zettel in das kleine Couvert.

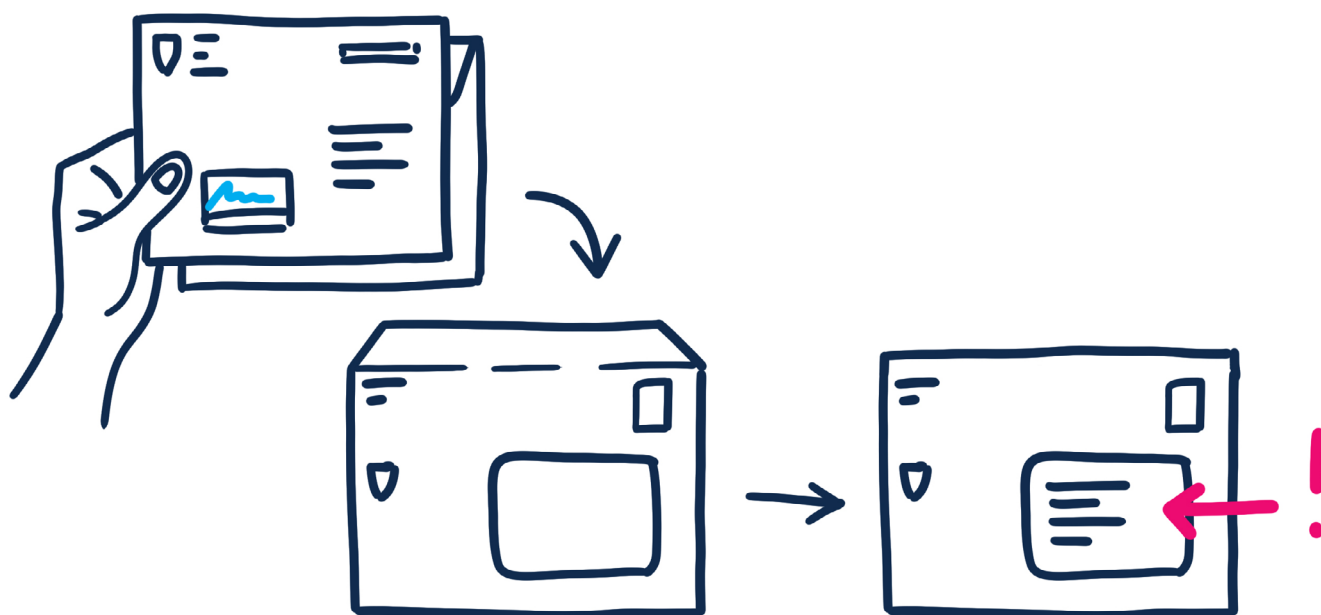


- Unter-schreiben Sie den **Stimm-rechts-ausweis**.
Achtung:
Ihre **Stimme** ist **nur** mit Ihrer Unter-schrift gültig.



- Legen Sie das kleine Couvert in das grosse **Wahl-couvert**.
Und legen Sie Ihren **Stimm-rechts-ausweis** in das grosse Wahl-couvert.
Achtung:

Man muss die Adresse von der Gemeinde im Fenster vom Wahl-couvert sehen!



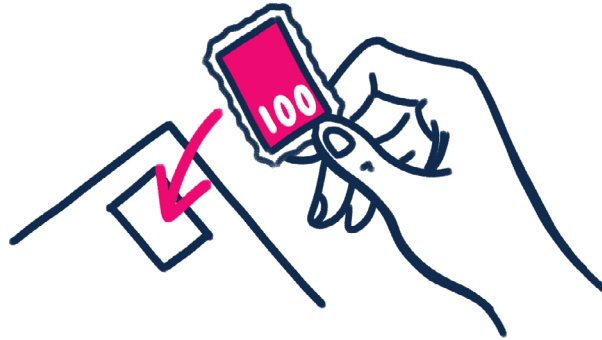
- Kleben Sie das **Wahl-couvert** zu.

Stimmen Sie ab!

1. Mit der Post

Ist noch **keine** Briefmarke auf dem **Wahl-couvert**?

Dann kleben Sie eine Marke darauf.



Es ist eine Marke auf dem Wahl-couvert?

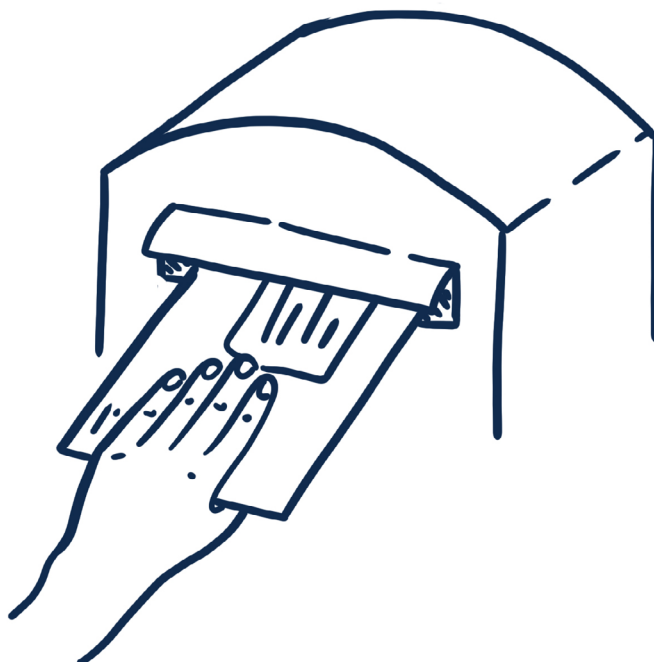
Dann werfen Sie das Wahl-couvert in einen Briefkasten von der Post.

Schicken Sie das Wahl-couvert spätestens am **Dienstag, 15. Oktober 2019** ab.

2. Direkt bei der Gemeinde:

Werfen Sie das **Wahl-couvert** direkt in den Briefkasten von Ihrer Gemeinde ein.

Sie müssen **keine** Briefmarke auf das Wahlcouvert kleben.



3. Direkt an der Urne

Sie können das **Wahl-couvert** in die Urne einwerfen.

Eine Urne ist eine Schachtel.

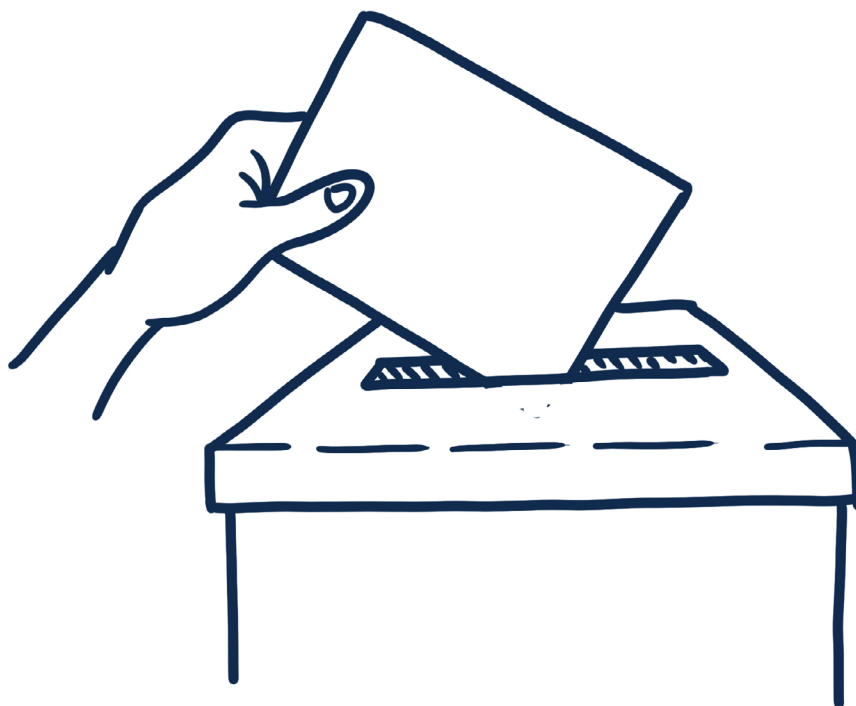
Eine Urne finden sie im Wahl-büro.

Es gibt verschiedene Wahl-büros in Ihrer Gemeinde.

Informieren Sie sich:

Wo sind die Wahl-büros?

Wann haben die Wahl-büros geöffnet?



insieme Schweiz und easyvote bedanken sich herzlich bei der Arbeitsgruppe «Wahlhilfe». Nur dank den vielfältigen Anregungen und Ideen der Arbeitsgruppe konnte diese Wahlhilfe erarbeitet werden.

Bei der Arbeitsgruppe waren dabei: Samuel Balli, Sabrina Berger, Sabrina Gaetani, Daniel Knöpfel, Ivan Fluri, Christoph Linggi, Nelli Riesen, A. Rubin, Beatrice Schmid, Chris Schütz, Johanna M. Stucki, Urs Thimm

Wir bedanken uns beim Büro Leichte Sprache vom Wohnwerk Basel für die wertvolle Kontrolle der Texte in leichter Sprache.

Mitarbeit insieme: Jan Habegger (Projektleitung), Samuel Steiner

Mitarbeit easyvote: Zoë Maire (Projektleitung), Isabelle Lindner (Layout), Thierry Bongard (Layout, Illustration)

Druck: Jordi AG – das Medienhaus

Auflage: 23 000



DSJ FSPJ FSPG
Dachverband Schweizer Jugendparlamente
Fédération Suisse des Parlements des Jeunes
Federazione Svizzera dei Parlamenti dei Giovani



Klimaneutral
Druckprodukt
ClimatePartner.com/33458-1908-1002

mit Unterstützung von



Schweizerische Eidgenossenschaft
Confédération suisse
Confederazione Svizzera
Confederaziun svizra

Eidgenössisches Büro für die Gleichstellung
von Menschen mit Behinderungen EBGB

www.insieme.ch/wahlen